

Accessori per il montaggio

Mounting fittings

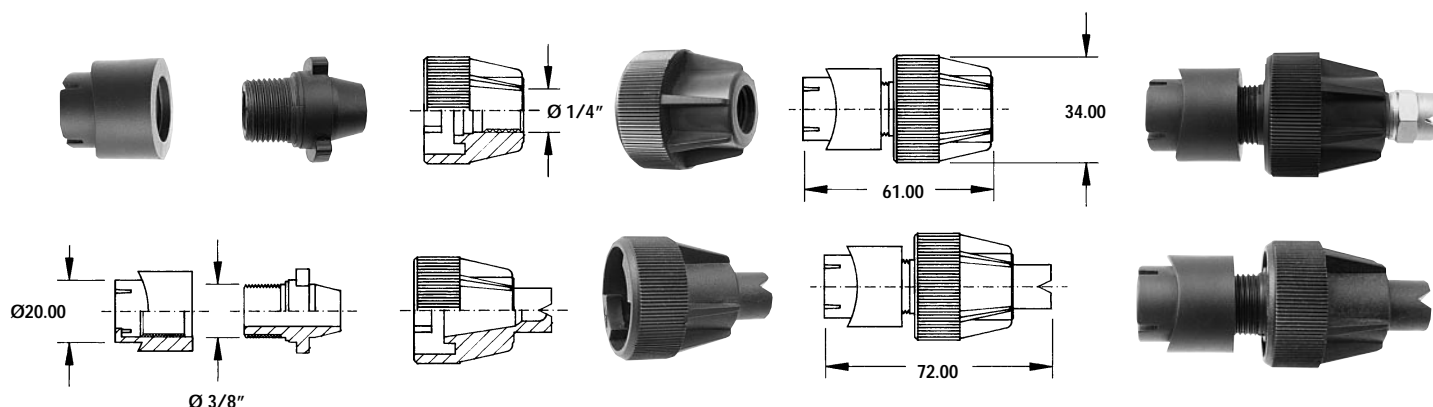
AX - 7500

Connettore ad espansione tipo - AX - Expansible connector-end type

È composto da tre pezzi stampati in polipropilene: una parte ad espansione viene inserita in un foro di 20 mm di diametro praticato sul tubo, la seconda parte centrale viene avvitata sulla prima per provocarne l'espansione e garantire la tenuta, la terza parte è collegata alla parte centrale mediante attacco rapido a baionetta e ha filettatura femmina 1/4" Gas cilindrica (BSPP - UNI 338) sulla quale è possibile montare qualsiasi ugello con filettatura maschio da 1/4".

This is a three-piece polypropylene-made unit having a plastic dowel with an expansible end which is inserted into the hole previously drilled on the pipe, a male threaded connector which is screwed up on one side into the plastic dowel to make it expand thereby creating a fluidtight connection on the pipe, and finally a nozzle holder with a female 1/4" threaded Gas parallel (BSPP - UNI 338) size into which the other side of the connector is to be fixed in a fast lock-system. On the nozzle holder, it is possible to mount every male threaded 1/4" size of nozzles or accessories.

Schema d'installazione - Installation layout



Fascette metalliche tipo - 7500 - Metallic split eyelet connector types

CARATTERISTICHE TECNICHE

Le fascette metalliche tipo 7500 sono progettate per rendere facili, rapide ed economiche le operazioni di installazione e di aggiunta di ugelli o altri accessori. Il montaggio si effettua praticando fori non filettati sui tubi, del diametro indicato in tabella, senza provvedere alla sostituzione delle tubazioni.

COSTRUZIONE

Sono composte da due flange sagomate ad alto spessore per eliminare problemi di deformazione sotto la pressione delle viti da 6MA che servono per il fissaggio, da raccordo con filettatura Gas cilindrica (BSPP - UNI 338) e da guarnizione sagomata che applicata fra il raccordo e il tubo assicura un'ottima tenuta.

MATERIALI STANDARD

Le flange sagomate vengono fornite in acciaio zincato, acciaio inox AISI 304, acciaio inox AISI 316. Il raccordo viene costruito in ottone, acciaio inox AISI 303, acciaio inox AISI 316 e PVC. La guarnizione è stampata in PVC per garantire una buona resistenza alla maggior parte delle soluzioni chimiche industriali. Altri materiali vengono forniti su specifica richiesta. (Vedi pag. 3)

TECHNICAL CHARACTERISTICS

This model is specially designed to facilitate rapid and economically convenient installations of other accessories and nozzles which require additional unthreaded holes bored at the right points on the same pipes in order to avoid pipe substitution.

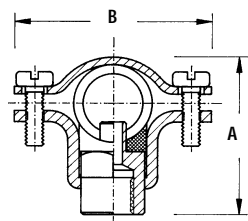
CONSTRUCTION

This is composed of two split-clamps modelled by means of metal pressing and are thick enough to eliminate any deformation when assembled in position with their tightened-up twin-screws.

It also has a threaded Gas parallel (BSPP - UNI 338) female or male outlet serving as a connecting body which presses-up the curve-surfaced gasket seat onto the cylindrical pipe to guarantee leak-proof fixing as well as the appropriate resistance against most of the industrial chemical solutions.

STANDARD MATERIALS

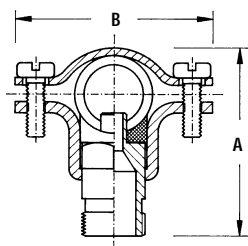
The two split-clamps and the twin screws are produced in zinc-plated steel, stainless steel AISI 304 or stainless steel AISI 316. The connector bodies are supplied in brass, stainless steel AISI 303, stainless steel AISI 316 and PVC. Gasket seat in PVC. Different product materials are obtainable under specific request. (See page 3 for list)



Accessori per il montaggio Mounting fittings

7500

Fascette metalliche tipo - 7500 - Metallic split eyelet connector types



7500

Dati tecnici - Technical data

Fascetta Split eyelet		Per tubi For pipes		Raccordo uscita Outlet connector body		Ø Foro da praticare Ø Of hole to be drilled	Dimensioni - Dimensions		
Codice Code	Tipo Type	Esterno - Outside		Codice Code	Femmina Female		Maschio Male	Lunghezza Length A mm	Larghezza Width B mm
		Ø MIN. mm	Ø MAX. mm						
7500	1/2"	20	22	7500	1/8"		7 mm	43	53
					1/4"		7 mm	43	53
					6MA		7 mm	43	53
						11/16"	7 mm	51	53
						3/8"	7 mm	51	53
7500	3/4"	25	27	7500	1/8"		7 mm	47	58
					1/4"		7 mm	47	58
						11/16"	7 mm	56	58
						3/8"	7 mm	56	58
7500	1"	28	35	7500	1/8"		7 mm	48	60
					1/4"		7 mm	48	60
						11/16"	7 mm	58	60
						3/8"	7 mm	58	60
7500	1 1/4"	40	43	7555	1/8"		17,5 mm	62	80
					1/4"		17,5 mm	62	80
					3/8"		17,5 mm	62	80
					1/2"		17,5 mm	62	80
7500	1 1/2"	45	51	7555	1/8"		17,5 mm	71	92
					1/4"		17,5 mm	71	92
					3/8"		17,5 mm	71	92
					1/2"		17,5 mm	71	92

Per ordinare - To order

Fascetta, specificare: - Split eyelet, specify:

7500	-	1/2"	SS	=	7500-1/2SS
Codice Code		Tipo Type	Materiale* Material*		Esempio Example

Raccordo, specificare: - Outlet connector body, specify:

7550	-	1/8"	BR	=	7550-1/8BR
Codice Code		Raccordo uscita Outlet pipe size	Materiale* Material*		Esempio Example

* Vedi Pag. 3 - See page 3 for list

Costruzione speciale - Specially made connector

