

Accessori per il montaggio

Mounting fittings

7450 - 7450E

Giunti orientabili a sfera tipi - 7450 - 7450E - Adjustable ball joint types

CARATTERISTICHE TECNICHE

I giunti orientabili sono progettati per consentire un posizionamento regolabile degli ugelli e sono indispensabili quando si deve controllare l'esatta direzione del getto. Sono, inoltre, utilizzati per l'allineamento di tubazioni su macchine ed impianti. Consentono una regolazione assiale di circa 40° - 50° e radiale di 360°.

COSTRUZIONE

Il modello 7450 è costituito da connettore maschio, da sfera filettata femmina, da due flange di forma triangolare tranciate e modellate a pressione e da tre viti con i rispettivi dadi.

Il modello 7450E è costruito interamente da barra ed è composto da un corpo filettato maschio, da una sfera filettata femmina e da un'apposita ghiera.

Sia le flange che la ghiera hanno la funzione di bloccare la sfera nella posizione desiderata e di garantire la tenuta.

Entrambi i tipi sono caratterizzati da ingresso maschio filettato Gas conico (BSPT - UNI 339) e da uscita femmina filettata Gas cilindrico (BSPP - UNI 338).

MATERIALI STANDARD

Ottone, acciaio inox AISI 303 e acciaio inox AISI 316.

TECHNICAL CHARACTERISTICS

These models are well designed to allow a flexible nozzle regulation necessary to adjust the direction of the spray projection. They are also applied for pipe alignment on machines and plants. They offer a range of 40° to 50° angular and a complete 360° radial adjustments without interfering with the piping system.

CONSTRUCTION

The 7450 model is manufactured with a male connector body, a threaded female ball-joint as well as triangular-shaped twin-flanges modelled by means of pressing, including their three screws and respective screw-nuts whereas the 7450E set-up constitutes a completely bar-stock type three-piece unit. The 7450E set-up consists of a male connector body, a threaded female ball-joint and its retainer cap. Both the twin-flanges and the ball-joint retainer cap present a leak-proof function, hence preventing fluid loss when tightened up. They however allow a flexible choice for the required direction of the spray projection in their loosened state.

Both the 7450 and 7450E models have their connector bodies characterised by a male threaded Gas tapered (BSPT - UNI 339) pipe connection on one side and a female threaded Gas parallel (BSPP - UNI 338) ball-joint connection on the other.

STANDARD MATERIALS

Brass, stainless steel AISI 303 and stainless steel AISI 316.

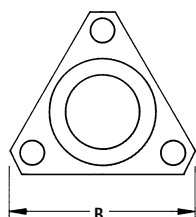
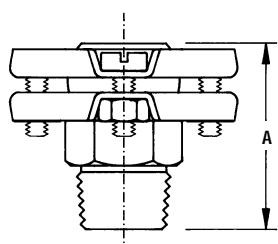
Dati tecnici - Technical data

Giunto orientabile Adjustable joint		Attacco Pipe connection		Lunghezza Length	Larghezza Width	Angolo di orientamento massimo Maximum angle of adjustment
Tipo flangiato Flanged type	Tipo esagonale Hexagonal type	Ingresso maschio Male inlet	Uscita femmina Female outlet			
7450		1/8"	1/8"	35	40	40°
	7450E	1/8"	1/8"	39	25 hex	50°
7450		1/4"	1/8"	35	40	40°
	7450E	1/4"	1/8"	52	32 hex	50°
7450		1/4"	1/4"	45	50	50°
	7450E	1/4"	1/4"	52	32 hex	50°
7450		3/8"	1/4"	45	50	50°
	7450E	3/8"	1/4"	52	32 hex	50°
7450		3/8"	3/8"	45	50	40°
	7450E	3/8"	3/8"	52	32 hex	40°
7450		1/2"	3/8"	45	50	40°
	7450E	1/2"	3/8"	62	38 hex	40°
7450		1/2"	1/2"	60	80	40°
	7450E	1/2"	1/2"	62	38 hex	40°
7450		3/4"	1/2"	60	80	40°
	7450E	3/4"	1/2"	61	50	40°
7450		3/4"	3/4"	88	80	40°
	7450E	3/4"	3/4"	61	50	40°
	7450E	1"	3/4"	77	70	40°
	7450E	1"	1"	77	70	40°

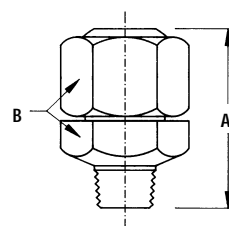


Tipo - 1" x 1" - Type

Tipi - Types



7450

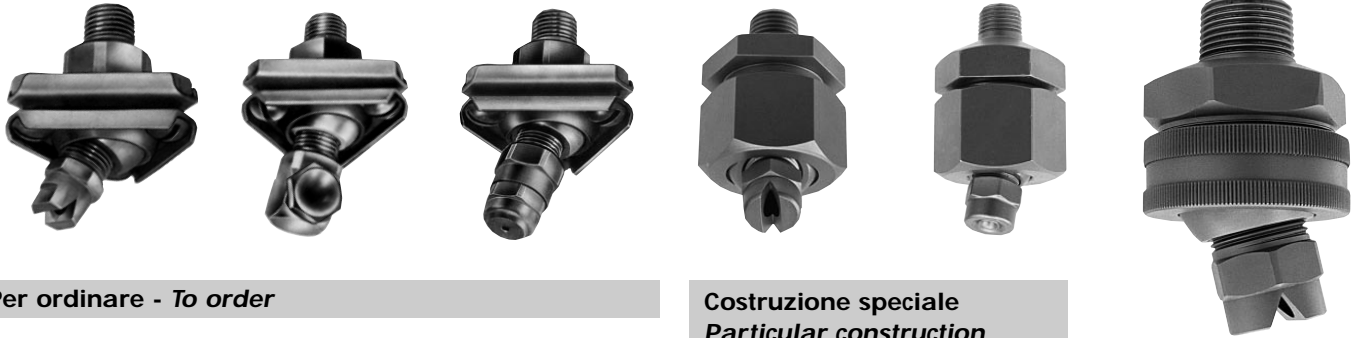


7450E

Accessori per il montaggio Mounting fittings

7450 - 7450E - AB - BB

Installazioni tipiche - Typical installations



Per ordinare - To order

Specificare: - Specify:

7450E	-	3/8"	x	1/4"	BR	=	7450E-3/8X1/4BR
Tipo Type		Attacco ingresso Inlet pipe conn.		Attacco uscita Outlet pipe conn.	Materiale* Material*		Esempio Example

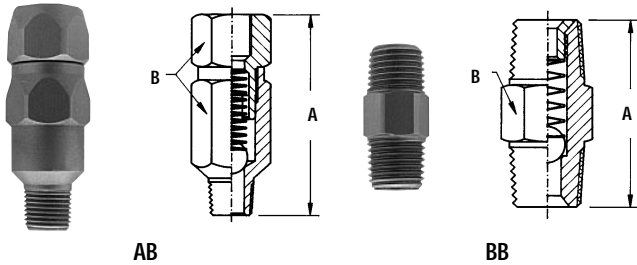
* Vedi Pag. 3 - See page 3 for list

Costruzione speciale Particular construction



Tipo - 1" x 1" - Type

Valvole di ritegno a sfera tipi - AB - BB - Ball-incorporated check valve types



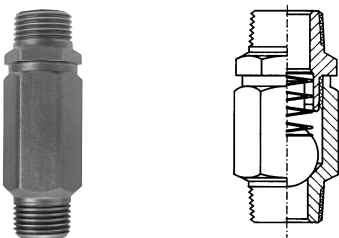
Queste valvole unidirezionali a sfera vengono montate prima dell'ugello per eliminare eventuali problemi di sgocciolamento. Il corpo esterno è costruito in due pezzi con all'interno una molla e una sfera che ha la funzione di chiusura. La valvola tipo AB ha ingresso maschio Gas conico (BSPT - UNI 339) e uscita femmina (BSPP - UNI 338) ed è fornita con attacchi da 1/8", 1/4" e 1/2" e con molle tarate per l'apertura a 0,35, 0,70 e 1,4 bar.

Il modello BB ha entrambi gli attacchi da 1/4" maschio filettati Gas conico (BSPT - UNI 339) con un'unica molla tarata per l'apertura a 0,35 bar.

Il corpo viene costruito in ottone o acciaio inox AISI 303 mentre la molla e la sfera vengono fornite esclusivamente in acciaio inox.

These are single-direction ball-type valves mounted just before the nozzles in order to eliminate eventual dripping problems. They both have a two-piece body, internally loaded with a spring as well as a ball-bearing which provides a shut-off function. The AB model which has a male inlet Gas tapered (BSPT - UNI 339) and a female outlet Gas parallel (BSPP UNI - 338) is supplied in 1/8", 1/4" and 1/2" threaded sizes with a variable calibrated spring pressure choice of 0,35 - 0,7 and 1,4 bars. The BB model has both the inlet and outlet being male Gas tapered (BSPT - UNI 339) threaded with exclusively 1/4" pipe connection sizes and a unique choice of a calibrated 0,35 bar spring pressure. These check valve types are obtainable in brass or stainless steel AISI 303 for the body while the spring and the ball-bearing are supplied only in stainless steel.

Costruzione speciale - Particular construction



Dimensioni massimo ingombro (mm) Maximum dimensions (mm)				
Attacco Pipe connection	Valvola tipo - Valve type			
	AB		BB	
	A mm	B mm	A mm	B mm
1/8"	46	16 hex		
1/4"	59	21 hex	35	16 hex
1/2"	59	25 hex		

Per ordinare - To order

Specificare: - Specify:

1/4"	AB	1,4	SS	=	1/4AB1,4SS
Attacco Pipe connection	Tipo Type	Molla Spring	Materiale* Material*		Esempio Example

* Vedi Pag. 3 - See page 3 for list